

Plastifloor® 540/H pâte de congé

Pâte de congé universelle pour la production des congés

Application: Plastifloor® 540/H pâte de congé est appropriée à la fabrication des congés en combinaison avec sables quartzes naturels ou sables quartzes colorés pour des raccordements au mur sans joint aux sols industriels Plastifloor®. Nous recommandons l'installation d'un système de profil congé, si une séparation mécanique est requise.

Propriétés: Plastifloor® 540/H pâte de congé est bien à usiner et durcit avec peu de jaunissement. L'élasticité/flexibilité des congés peut être réglée individuellement par la co-utilisation de Plastifloor® 332.

Caractéristiques:

Forme de livraison:	pâteux, trouble, violet	
Densité:	DIN 51757	1,02 g/ml
Point d'inflammation:	DIN 51755	+10 °C
Stockage:	sombre à < 20 °C, 6 mois au maximum	

Compositions:

1	CP	Plastifloor® 540/H
3 - 4	CP	Sable coloré 0,4 à 2,0 mm

Dosage durcisseur: La quantité de poudre durcisseur nécessaire relative à résine et 540/H correspond à notre dosage recommandé pour les résines Plastifloor®. Selon la quantité d'usinage, on utilise entre 1 et 3 Vol. % de durcisseur 50 W.

Température [°C] **)	Durcisseur [Vol.-%] *)	Temps d'utilisation [min.]	Temps de durcissement [min.]
+ 5	4,5	ca. 30	ca. 50
+10	3,0	ca. 20	ca. 45
+20	2,0	ca. 12	ca. 25
+30	1,0	ca. 10	ca. 15

Plastifloor® 540/H pâte de congé

Pâte de congé universelle pour la production des congés

Preparation: Mélanger la pâte de congé Plastifloor® 540/H et la poudre durcisseur 50W avec un agitateur à grande vitesse et puis mélanger avec le sable filler. Après un temps de mélange de 1 min, la pose s'effectue avec des truelles spécialement formée sur la surface du raccordement au mur primé avec Plastifloor® 112 ou 113. Eventuellement utiliser des profils congé AL + V4A pour la séparation mécanique entre sol et mur. Voir fiche technique AL système de profils congé. Seulement continuer les travaux de revêtement après le durcissement complet de la couche précédente.

Consommation: 30 kg Plastifloor® 540/H produisent env. 100 m de congé (hauteur env. 5 cm).

Conteneurs: 10 et 20 kg

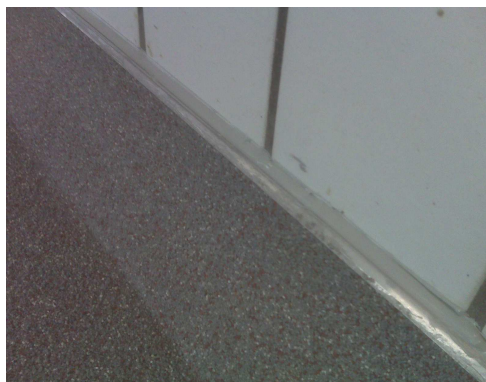
Stockage: Les règlements pour le maniement des substances facilement inflammables sont valides pour les résines méthacryliques. Stocker les résines Plastifloor® frais, protégées contre la pénétration du soleil directe et si possible aux températures de 15 à 20°C. Pendant le stockage des parts de paraffine peuvent se déposer. Bien mélanger les conteneurs avant l'usinage. Faire attention à nos renseignements sur les fiches de données de sécurité.

Usinage: Pendant l'utilisation, faire attention aux règlements de l'ordonnance sur les substances dangereuses et aux renseignements de la commission fédérale concernant la protection de travail et les techniques de sécurité!

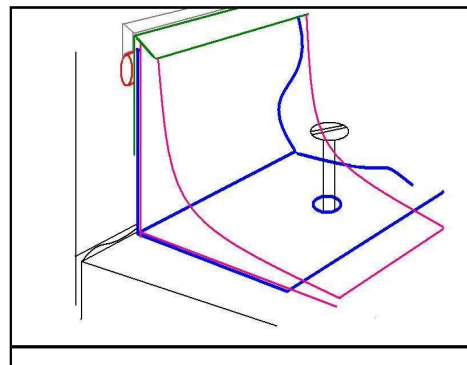
Plastifloor® 540/H pâte de congé

Pâte de congé universelle pour la production des congés

Détails:



Congé prêt avec profil



Vue détaillé

Nos données concernant nos produits et appareils aussi que nos installations et méthodes consistent en travail de développement important et expérience dans l'application technique. Nous transmettons ces résultats par oral et écrit d'après nos meilleures connaissances en déclinant toute responsabilité dépassant le contrat particulier respectif, mais nous nous réservons le droit aux modifications techniques dans le cadre de l'évolution de la production. Cela ne dispense pas l'utilisateur de vérifier l'aptitude de nos produits et méthodes pour son propre emploi. Cela vaut aussi à la préservation des propriétés des tiers ainsi qu'aux utilisations et procédures que nous n'avons pas indiquées expressément par écrit.